



# ЧУКЧИ



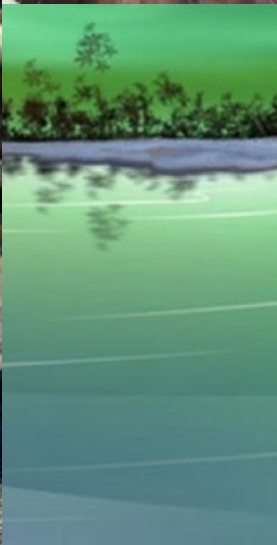
Воспитатель: Ядыкина Т.Н.



# ВНЕШНОСТЬ



© Sasha Lebovenco



ekabu.ru

# ЖИЛИЩЕ

Яранга (Чум)

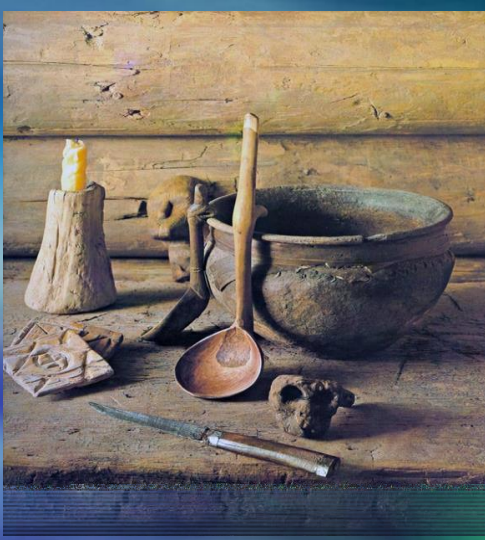
Это переносное жилище. Яранга имеет коническую форму (диаметр по полу 3-8 м).



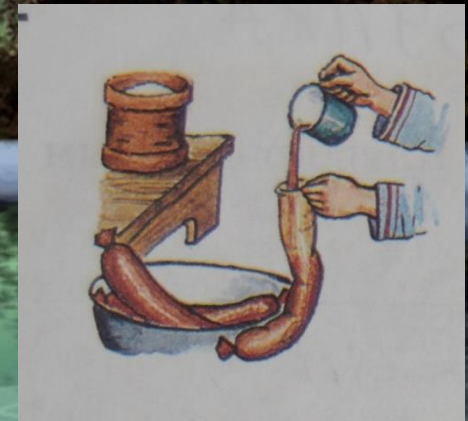
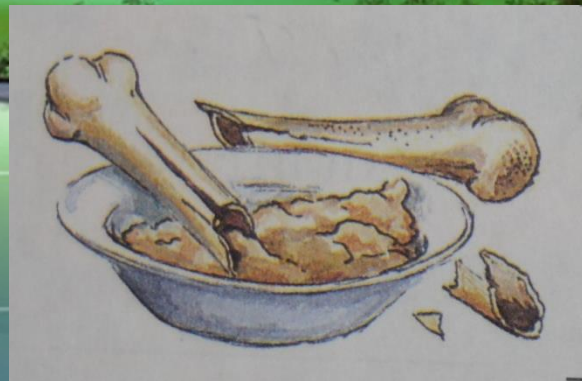
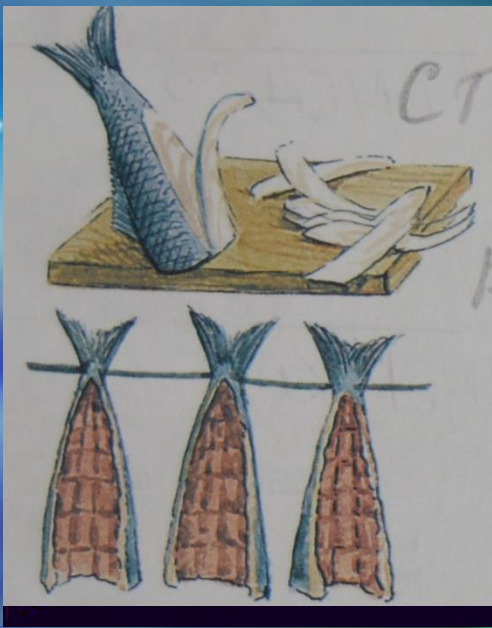
# БЫТ

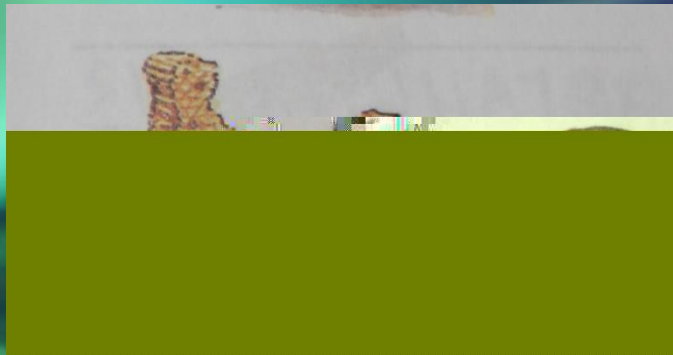


# УТВАРЬ. ПОСУДА.



# ПИЦЦА







# АМУЛЕТЫ



"Человек-олень" — тотемический первопредок саамов, научивший их искусству охоты.

В мифологии нганасан человек-олень — первый обитатель земли и покровитель людей, сын "Матери всего, имеющего глаза" и "Бога земли" Сырута-нгу.



"Роженица" - X - XII вв. В этом символе заключено желание передать один из самых таинственных моментов - рождение новой жизни. Это связь времен в одной точке - настоящем. Такой амулет - это одновременно и охрана и призыв соответствующих сил.

# УКРАШЕНИЯ

Сумки женские



# УКРАШЕНИЯ



# ОДЕЖДА



# ЖЕНСКАЯ ОДЕЖДА



# ЛЕТНЯЯ ОДЕЖДА



# ДЕТСКАЯ ОДЕЖДА



# Музыкальные инструменты



жуужалка

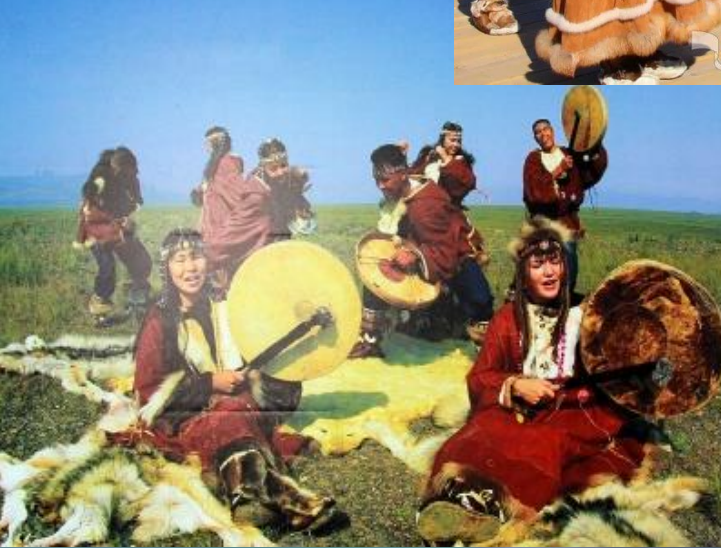


кубыз (варган)





# ЗАНЯТИЯ: НАРОДНЫЕ ПЕСНИ И ТАНЦЫ, ИГРЫ.





# ТОТЕМЫ



олень



собака



ВОЛК



медведь

# ТОТЕМЫ

ОЛЕНЬ	1906, 38, 70, 2002
БАРАН (МУФЛОН)	1907, 39, 71, 2003
МАНГУСТ	1908, 40, 72, 2004
ВОЛК (СОБАКА)	1909, 41, 73, 2005
АИСТ	1910, 42, 74, 2006
ПАУК	1911, 43, 75, 2007
УЖ (ЗМЕЯ)	1912, 44, 76, 2008
БОБЁР	1913, 45, 77, 2009
ЧЕРЕПАХА	1914, 46, 78, 2010
СОРОКА	1915, 47, 79, 2011
БЕЛКА	1916, 48, 80, 2012
ВОРОН	1917, 49, 81, 2013
ПЕТУХ	1918, 50, 82, 2014
ТУР (КОРОВА)	1919, 51, 83, 2015
БАРСУК	1920, 52, 84, 2016
ВЕРБЛЮД	1921, 53, 85, 2017

ЁЖ	1922, 54, 86, 2018
ЛАНЬ	1923, 55, 87, 2019
СЛОН	1924, 56, 88, 2020
КОНЬ (ЛОШАДЬ)	1925, 57, 89, 2021
ГЕПАРД (БАРС)	1926, 58, 90, 2022
ПАВЛИН	1927, 59, 91, 2023
ЛЕБЕДЬ	1928, 60, 92, 2024
РЫСЬ	1929, 61, 93, 2025
ОСЁЛ	1930, 62, 94, 2026
БЕЛЫЙ МЕДВЕДЬ	1931, 63, 95, 2027
ОРЁЛ	1932, 64, 96, 2028
ЛИСИЦА	1933, 65, 97, 2029
ДЕЛЬФИН	1934, 66, 98, 2030
ВЕПРЬ (СВИНЬЯ)	1935, 67, 99, 2031
ФИЛИН (СОВА)	1936, 68, 2000, 2032
СОКОЛ	1937, 69, 2001, 2033